

T4, h=8 m, oprawa przeszkodowa F 22.  
Montaż na maszcie, maszt zamontować do konstrukcji budynku.



T3, h=7 m, odchylenie oprawy 0 - 5 stopni  
Montaż na wysięgniku. Wysięgnik zamontować do konstrukcji budynku

T3, h=7 m, odchylenie oprawy 0 - 5 stopni  
Montaż na wysięgniku. Wysięgnik zamontować do konstrukcji budynku

SKALA 1:100

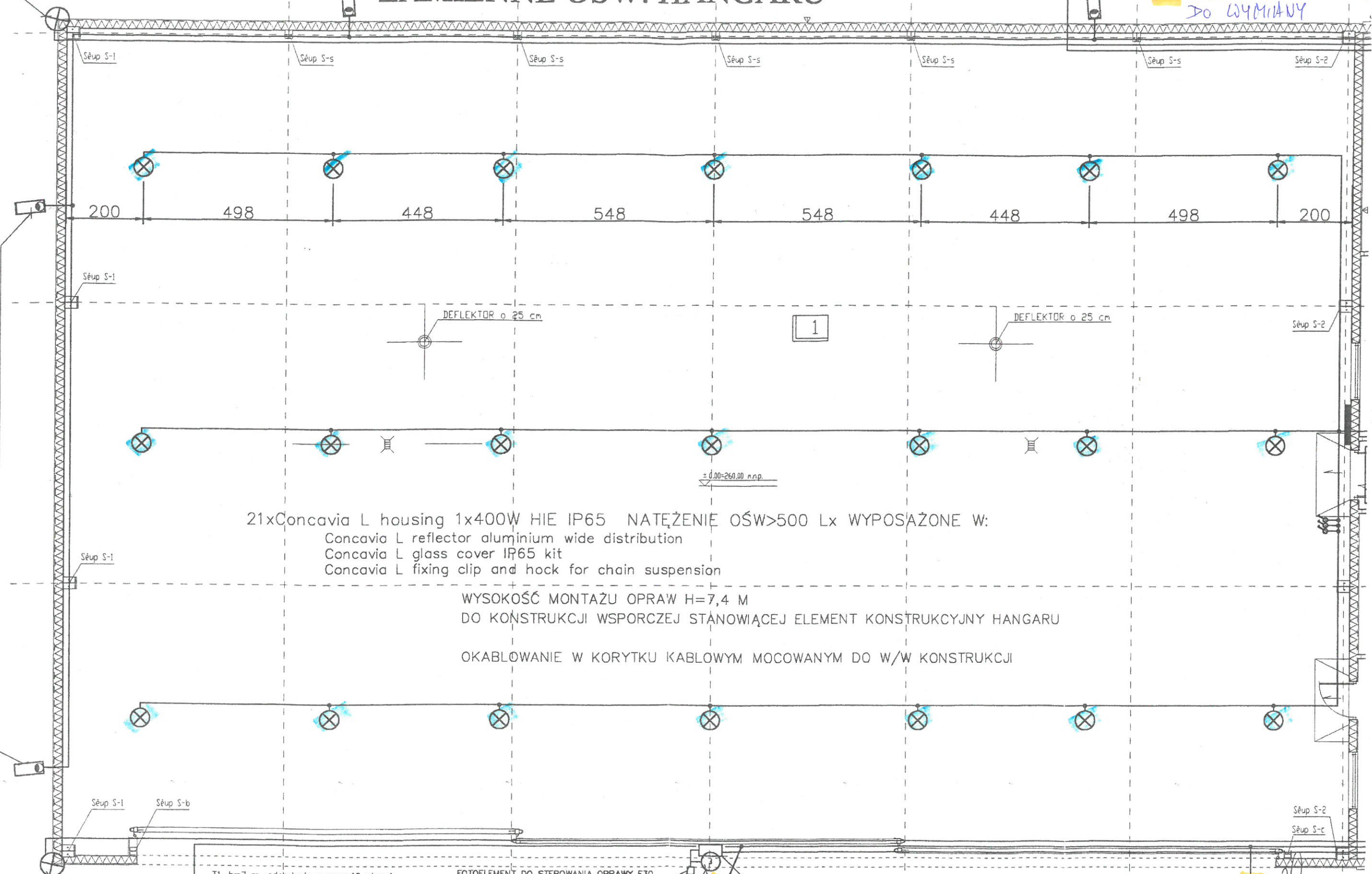
# ZAMIENNE OŚW. HANGARU

YKY3x2,5-OŚW. PRZESZKODOWE  
IST. MASZTU RADIOWEGO OBW.E11

SZCZEG.-A  - OPRAWY WELW. DO WYMIANY  
 - NAŚWIETLACZE ZEWNĘTRZNE DO WYMIANY

T3, h=7 m, odchylenie oprawy 0 - 5 stopni  
Montaż na wysięgniku. Wysięgnik zamontować do konstrukcji budynku

T3, h=7 m, odchylenie oprawy 0 - 5 stopni  
Montaż na wysięgniku. Wysięgnik zamontować do konstrukcji budynku



21xConcavia L housing 1x400W HIE IP65 NATEŻENIE OŚW>500 Lx WYPOSAŻONE W:

- Concavia L reflector aluminium wide distribution
- Concavia L glass cover IP65 kit
- Concavia L fixing clip and hock for chain suspension

WYSOKOŚĆ MONTAŻU OPRAW H=7,4 M  
DO KONSTRUKCJI WSPORCZEJ STANOWIĄCEJ ELEMENT KONSTRUKCYJNY HANGARU

OKABLOWANIE W KORYTKU KABLOWYM MOCOWANYM DO W/W KONSTRUKCJI

T4, h=8 m, oprawa przeszkodowa F 22.  
Montaż na maszcie, maszt zamontować do konstrukcji budynku.

T1, h=7 m, odchylenie oprawy 10 stopni  
Montaż do konstrukcji budynku.

F30-flara lądowiska- montaż oprawy na szczycie dachu powyżej górnej krawędzi dachu Skrzynkę zasilającą zamontować do konstrukcji budynku wewnątrz pod dachem w odległości max. 5 m od F30 (długość kabla dostarczanego w komplecie). Czujnik światła (fotoelement) montować do konstr. bud. na zewnątrz, poniżej główicy świecącej F30 a powyżej linii opraw T1 w odl. max 5 m od skrzynki zasilającej kablem dostarczanym w komplecie

FOTOELEMENT DO STEROWANIA OPRAWY F30

SKRZYNKA ZASILAJĄCA DO F30

T1, h=7 m, odchylenie oprawy 10 stopni  
Montaż do konstrukcji budynku.

T1, h=7 m, odchylenie oprawy 10 stopni  
Montaż do konstrukcji budynku.

*Handwritten signature: Jan Boh*