

OPIS PRZEDMIOTU ZAMÓWIENIA

Zadanie pn.: „Wykonanie naprawy pokrycia dachowego budynku nr 33 oraz budynku nr 2 w Komendzie BiOSG”.

1. Przedmiot i zakres opracowania

Przedmiotem opracowania jest opis przedmiotu zamówienia dla wykonania zadania pn.: „Wykonanie naprawy pokrycia dachowego budynku nr 33 oraz budynku nr 2 w Komendzie BiOSG. Zakres opracowania obejmuje uszczelnienie przecieków występujących przy trzonach kominowych, pionach wentylacyjnych, kalenicy, w miejscu montażu masztów antenowych, wymianę dwóch nieszczelnych wyłazów dachowych oraz wymianę dwóch uszkodzonych świetlików rurowych (części dachowej).

2. Lokalizacja przedmiotu zamówienia

Miejscem realizacji zamówienia jest siedziba Komendy Bieszczadzkiego Oddziału Straży Granicznej przy ul. Mickiewicza 34 w Przemyślu.

3. Opis stanu istniejącego

Budynek nr 33

Budynek pięciokondygnacyjny kryty stropodachem. Dach czterospadowy kryty blachodachówką o nachyleniu 35% natomiast nad lukarnami 23%. Główna konstrukcja nośna dachu składa się z ram stalowych mocowanych do konstrukcji budynku, na których oparte są drewniane płatwie i krokwie. W dachu zamontowane są wyłazy 2 szt. FAKRO o wym. 86x86 obite blachą. W dachu zamontowane są dwa świetliki rurowe FAKRO SLT 550. Na powierzchni dachu zamontowany jest systemowy osprzęt służący do bezpiecznego poruszania się po połaci dachowej budynku (ławy kominiarskie, stopnie kominiarskie). Poddasze wykończono płytą OSB. Przekrój dachu: blachodachówka gr. 0.55 mm, łąty 40 mm, kontrłaty 25mm, folia paroprzepuszczalna, krokwie.

Na poddaszu stwierdzono ślady licznych przecieków: przeciek przy wyłazach dachowych – 2 szt., przy trzonach kominowych – 23 szt., przy pionach wentylacyjnych – 7 szt., przy masztach antenowych – 2 szt., na linii łączenia pokrycia przy lukarnach - 3 szt., przeciek występujący przy kalenicy – 1 szt. Stwierdzono również uszkodzone tj. pęknięte kopułki świetlików – 2 szt.

Budynek nr 2

Budynek 2 kondygnacyjny pokryty blachodachówką o nachyleniu 61%. Budynek przykryty jest dachem wielopołaciowym o konstrukcji drewniano stolcowo-płatwiowej.

Przekrój dachu: blachodachówka łąty 5x4, kontrłaty 5x2.5, folia paroprzepuszczalna, krokwie.

Na dachu stwierdzono przecieki przy pionach wentylacyjnych (pochylone wywiewki kanalizacyjne) – 3 szt. .

4. Zakres robót budowlanych

4.1 Budynek nr 33

Demontaż/montaż:

- wyłazy dachowe – 2 szt.
 - demontaż nieszczelnych wyłazów dachowych wraz z obróbką,

- montaż nowych wyłazów dachowych wraz z wykonaniem uszczelnienia oraz obróbką (wyłazy dachowe, kołnierze oraz inne materiały dostarcza Wykonawca),
- świetliki rurowe – 2 szt. (uszkodzona część dachowa świetlika), dane z projektu: FAKRO SLT 550
 - demontaż dachowej części świetlika rurowego,
 - montaż kompletnej części dachowej świetlika rurowego wraz z kołnierzem i kopułkami świetlików (materiały dostarcza Wykonawca),

Roboty remontowe:

- likwidacja przecieków przy trzonach kominowych – 23 szt.,
- likwidacja przecieków przy pionów wentylacyjnych – 7 szt.,
- likwidacja przecieku przy maszcie antenowym/przejęć kablowych – 3 szt.,
- likwidacja przecieku na linii łączenia pokrycia dachowego o różnym nachyleniu przy lukarnach - 3 szt.,
- likwidacja przecieku występującego przy kalenicy – 1 szt.,

4.2 Budynek nr 2

Roboty remontowe:

- likwidacja przecieku występującego przy pionach wentylacyjnych – 3 szt., poprawić pochylone wywiewki kanalizacyjne, poprawić ich mocowanie,

5. Wytyczne architektoniczno-budowlane:








Przecieki powinny być zlikwidowane poprzez zastosowanie odpowiednio dobrane metody usuwania przecieków: wykonanie obróbek blacharskich, zastosowanie odpowiednich materiałów do uszczelniania połączeń dachu: membran dachowych, specjalistycznych taśm i mas dekarских. Wykorzystane materiały powinny być w kolorze jak istniejące pokrycie tj. naturalna dachówka.

6. Dokumentacja fotograficzna pokryć dachowych :

6.1 Pokrycie dachowe bud.33 (zał. graf.1)

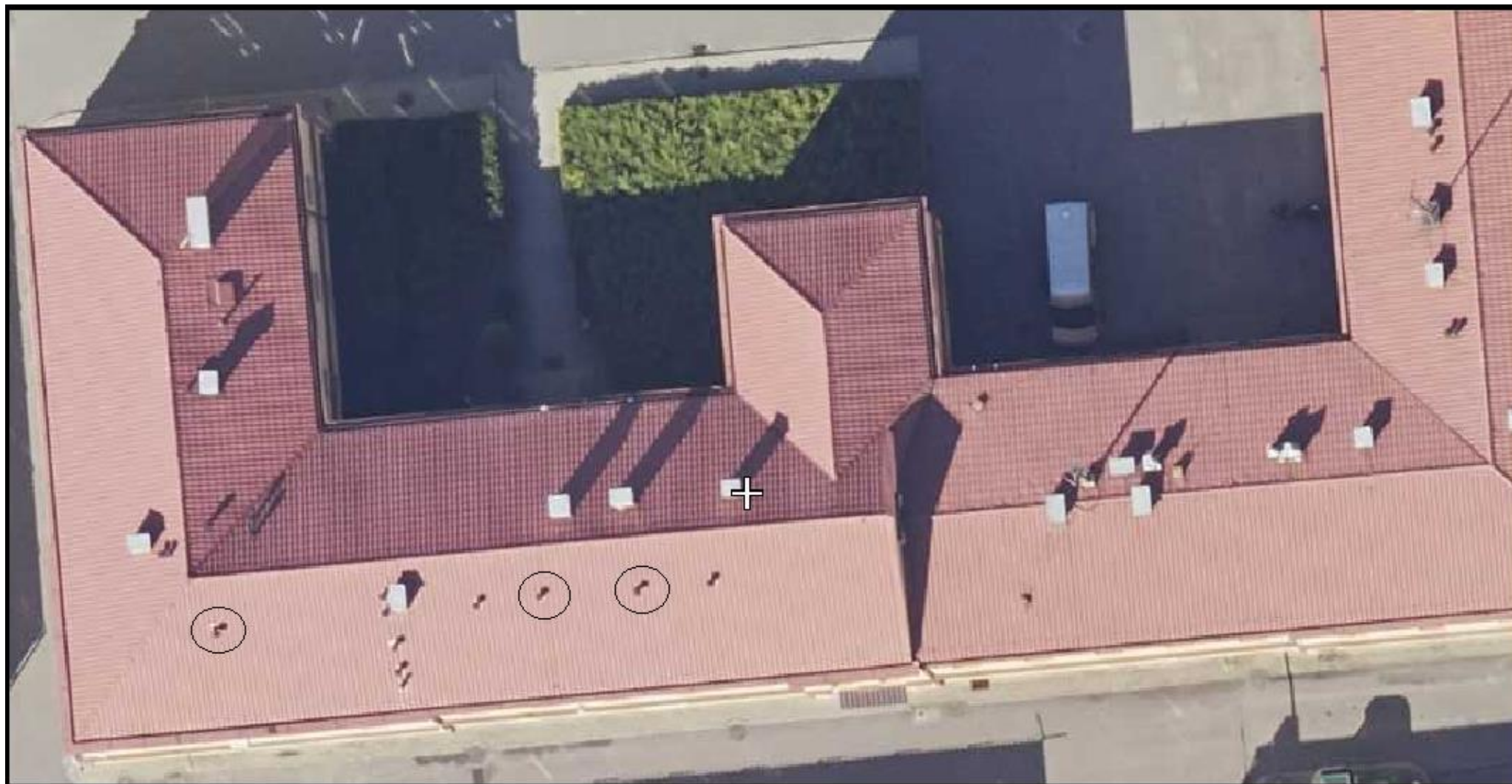


LEGENDA:

- | | |
|---|--|
|  - przeciek przy trzonach kominowych (23) |  - przeciek przy kalenicy (1) |
|  - przeciek przy pionach wentylacyjnych (7) |  - wylaz dachowy FAKRO WSZ 86/86 (2) |
|  - przeciek przy masztach antenowych (3) |  - kopułka świetlika rurowego FAKRO SLT 550 (dane z projektu) (2) |
|  - przeciek na linii łączenia pokrycia dachowego o różnym nachyleniu (3) | |

Budynek nr 33

6.2 Pokrycie dachowe bud. nr 2 segment C-C (zał. graf. 2)



LEGENDA:

○ - przeciek przy pionach wentylacyjnych (3)

Budynek nr 2 segment C-C