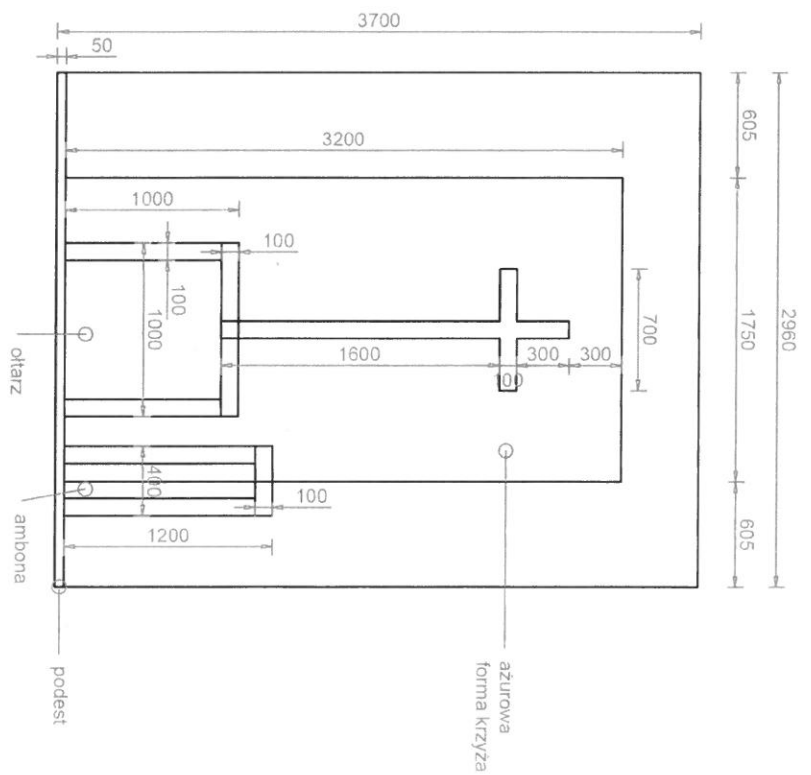
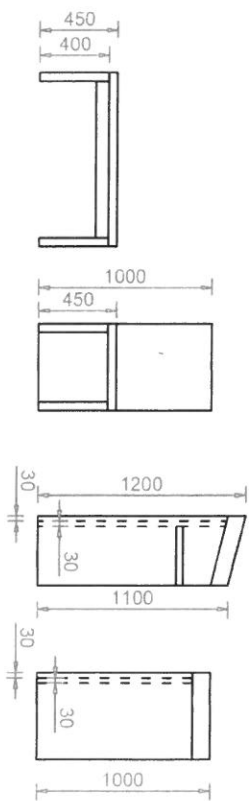
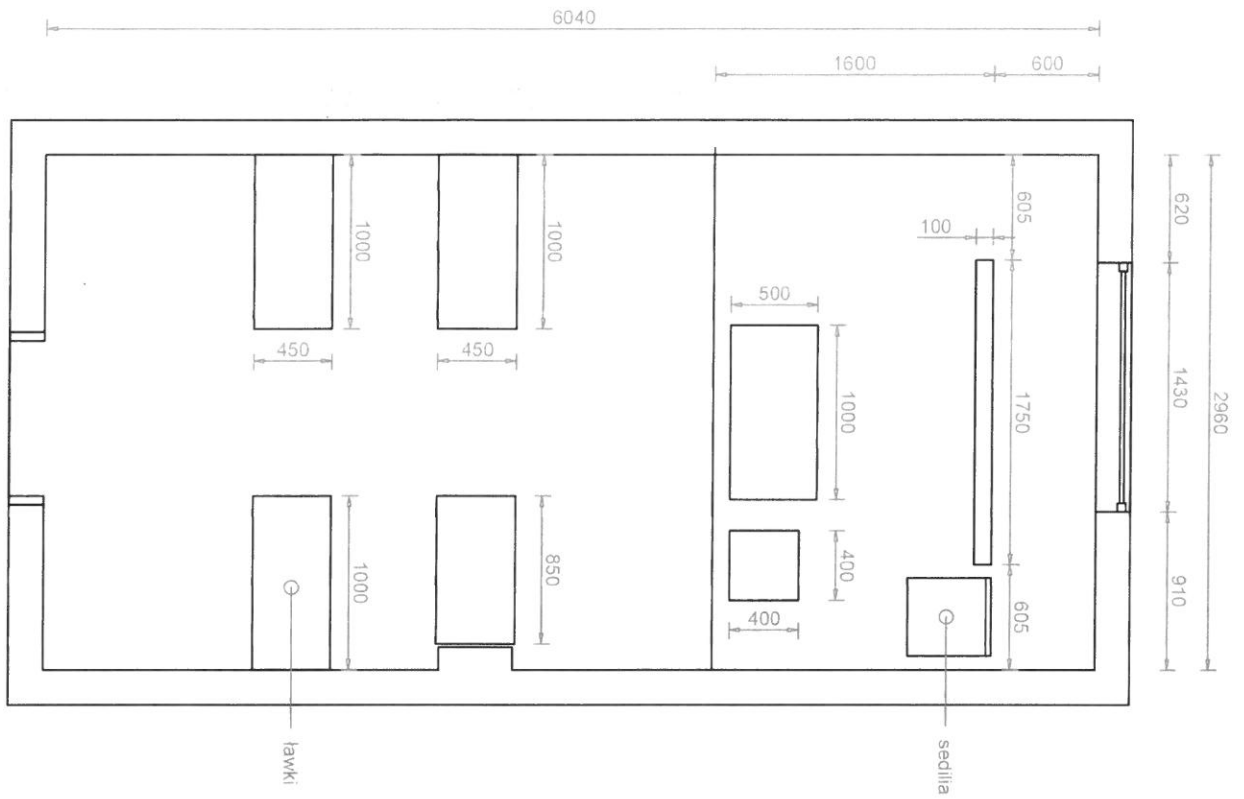


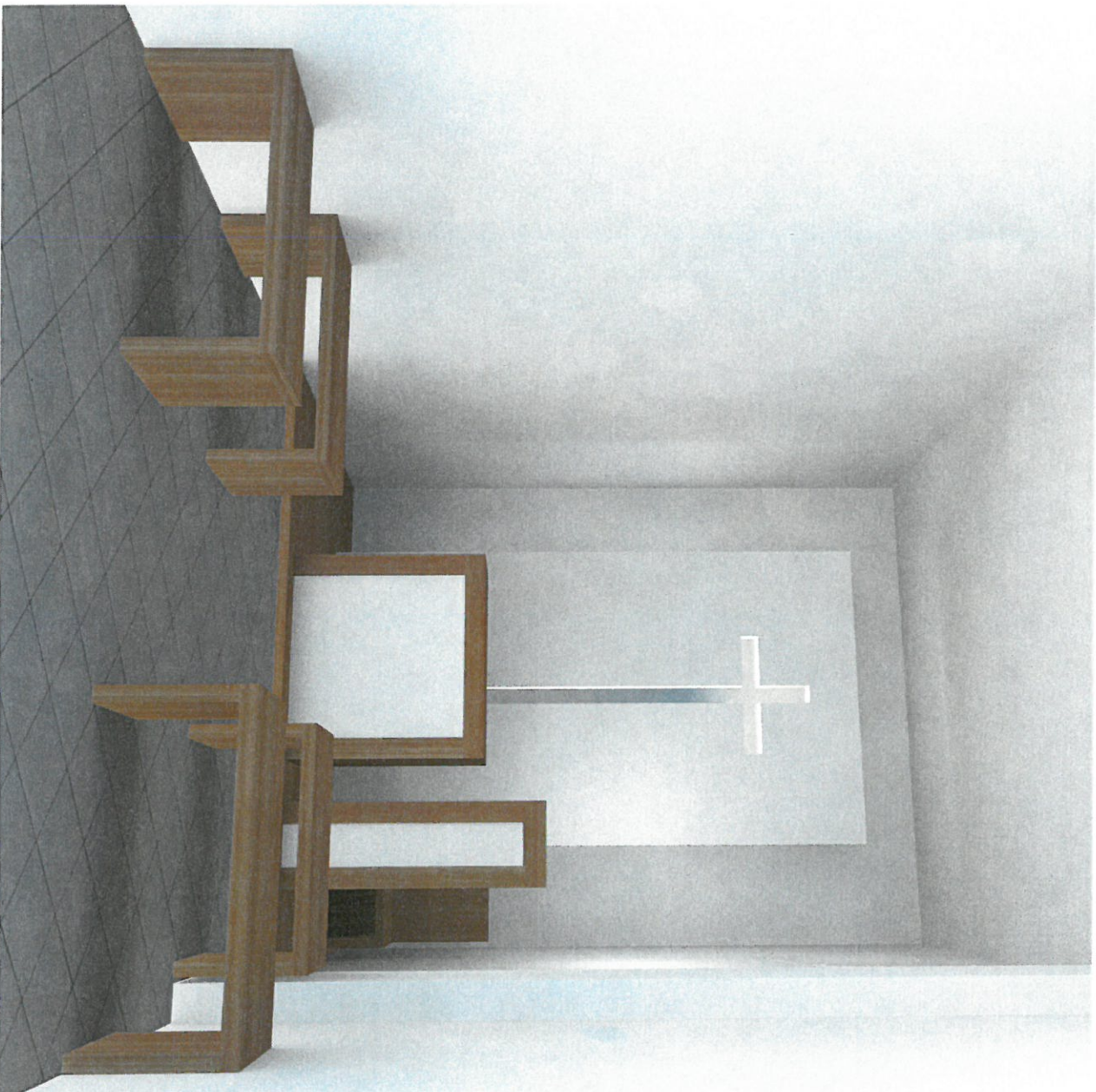


Załącznik nr 3

### OPIS PRZEDMIOTU ZAMÓWIENIA

- 1) Stół, ambona, tron celebrysa oraz ławki wykonane z drewna dębowego gat. 1. Elementy barwione bejcą kolor – Maron, lakierowany lakierem bezbarwnym nanoszony metodą natryskową.
- 2) Ściana tylna z ażurowym wycięciem formy krzyża obudowana płytami MDF, lakierowana na kryjący półmat lakierem bezbarwnym w celu uzyskania jednolitej gładkiej powierzchni. Krzyż od wewnątrz podświetlony taśmą LED kolor żółty ciepły.
- 3) Podest wykonany z legarów sosnowych, rozmieszczonych co 40cm. Na podest nakręcona płyta OSB grubości 25mm, następnie izolacja przeciw wilgociowa. Całość zwieńczona podłogą panelową o podwyższonej odporności przeciw ścieraniu kl. min C3. Kolor podłogi zbliżony do elementów drewnianych ołtarza tj. uzyskany poprzez barwienie bejcą kolor – Maron, następnie malowany natryskowo lakierem półmat. Przednia krawędź podestu zabezpieczona kątownikiem aluminiowym dobranym kolorystycznie do podłogi.
- 4) Wszystkie wymiary poszczególnych sprzętów zgodnie z wymiarami podanymi w rysunku technicznym.





### SYMBOLIKA

ażurowa forma Krzyża -  
światło wpadające przez okno +  
podświetlenie wewnątrz paskiem led

### FORMA

prosta współczesna forma  
ołtarza i ambony

### ERGONOMIA

siedzisko dla Kapłana  
oraz 4 ławki dla wiernych  
( 1 metr długości)



