

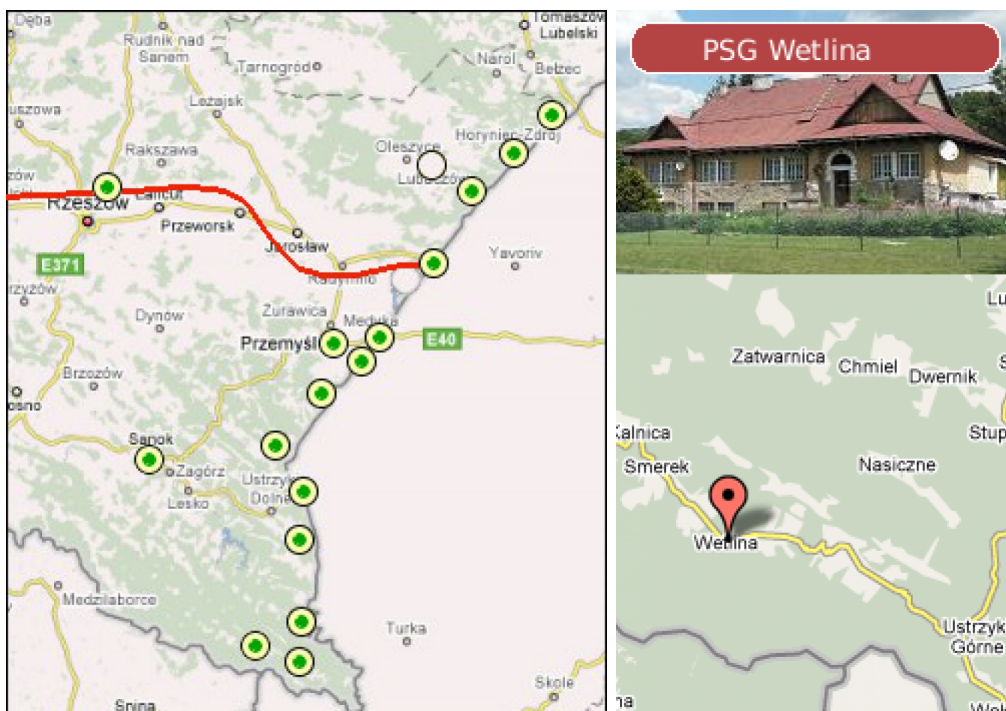
Bieszczadzki Oddział Straży Granicznej

<https://bieszczadzki.strazgraniczna.pl/bie/oddzial/placowki/14378,PSG-w-Wetlinie.html>
2022-10-04, 22:37

PSG w Wetlinie

24.11.2015

Placówka Straży Granicznej w Wetlinie
Wetlina 43, 38 - 607 Cisna, tel. +48 (0-13) 465 94 00



Placówka Straży Granicznej w Wetlinie została włączona w struktury Bieszczadzkiego Oddziału Straży Granicznej w Przemysławiu z dniem 01.06.2009 roku.

W związku z reorganizacją struktur Straży Granicznej w okresie od 01 stycznia 2005 roku do 31 maja 2009 roku Strażnica podlegała Karpackiemu Oddziałowi Straży Granicznej w Nowym Sączu, natomiast 24 sierpnia 2005 roku dotychczasową nazwę urzędową „Strażnica Straży Granicznej w Wetlinie” zmieniono na „Placówka Straży Granicznej w Wetlinie”.

Od 01.06.2009 roku Placówka SG w Wetlinie po ponownym wejściu w struktury Bieszczadzkiego Oddziału Straży Granicznej, ochrania niewielki odcinek granicy państwowej z Ukrainą, okolice trójstyku na górze Krzemieniec oraz odcinek z Republiką Słowacji, o łącznej długości około 38 km.

Od strony wschodniej graniczy z Placówkami SG w Ustrzykach Górnych,

Stuposianach i Czarnej Górnjej, od północnej z Placówką SG w Krościenku, natomiast od zachodniej z Placówką SG w Sanoku.

Granica państwa przebiega w terenie górzystym, o dużym zalesieniu, poprzecinana jarami, wąwozami z licznymi polanami oraz łąkami śródleśnymi zwanymi połoninami. Rejon działania placówki obejmuje tereny Bieszczadzkiego Parku Narodowego, Ciśniańsko - Wetlińskiego Parku Krajobrazowego oraz obszar Jeziora Solińskiego z najwyższą w Polsce zaporą wodną w Solinie.

Ze względu na walory krajobrazowe, cały teren działania placówki jest masowo odwiedzany przez turystów.

Terytorialny zasięg działania Placówki SG w Wetlinie obejmuje w całości obszary gmin Cisna, Baligród i Solina.

