

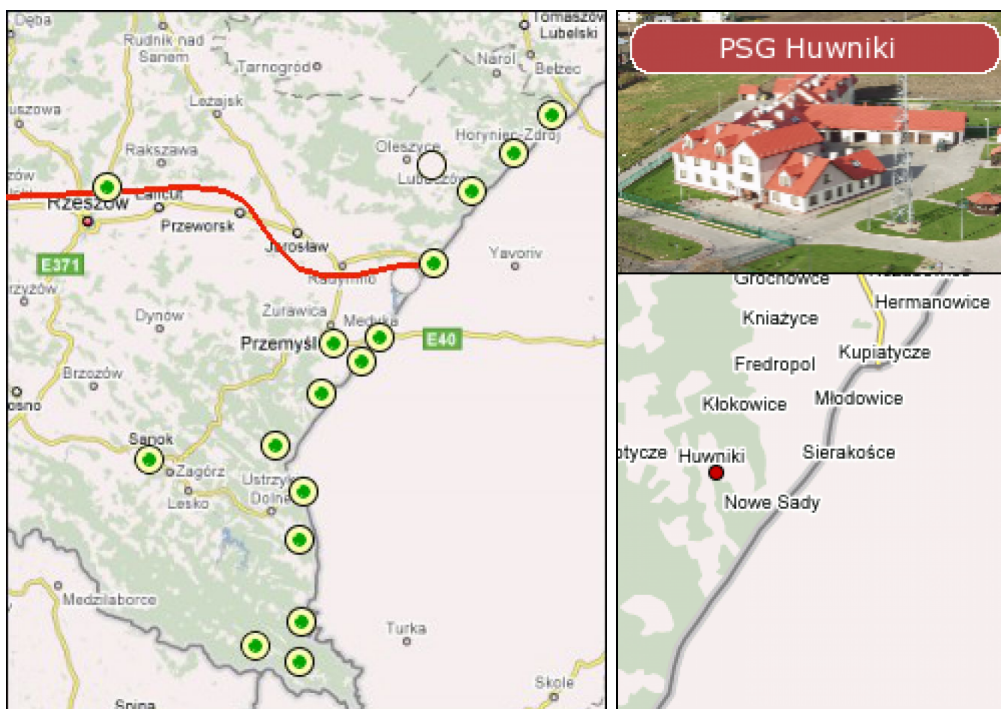
# Bieszczadzki Oddział Straży Granicznej

<https://bieszczadzki.strazgraniczna.pl/bie/oddzial/placowki/14371,PSG-w-Huwnikach.html>  
2022-10-04, 21:46

## PSG w Huwnikach

24.11.2015

**Placówka Straży Granicznej w Huwnikach**  
**Huwniki 155, 37-734 Fredropol, tel. +48 016 679 22 00**



Placówka Straży Granicznej w Huwnikach do systemu ochrony granicy państwowej została włączona w dniu 24 czerwca 2002 r. Ochronia odcinek granicy państwowej o długości ok. 13 km.

Od północy sąsiaduje z Placówką SG w Hermanowicach a od południa z Placówką SG w Wojtkowej

Strefa działania przebiega w większości w terenie pagórkowatym, zalesionym, pociętym licznymi wąwozami i jarami.

W rejonie działania, przez granicę państwową przepływa rzeka Wiar. Sieć dróg lokalnych, w tym dróg gruntowych-utwardzonych oraz mosty i kładki na ciekach wodnych nie stwarzają trudności komunikacyjnych w tym rejonie.

W rejonie działania Placówki występuje wzmożony ruch turystyczny, skupiony głównie wzdłuż niebieskiego szlaku turystycznego im. Jana Pawła II, biegnącego wzdłuż granicy państwowej z Przemysła do Ustrzyk Dolnych, poprzez miejscowości : Nowosiółki, Kalwaria Paćławska, Paćław,

Paportno, Arłamów. Szlak ten jest dostępny dla ruchu pieszego i rowerowego w okresie od wiosny do późnej jesieni.

Przez strefę działania placówki przebiegają dwie główne drogi : z kierunku Arłamów przez Hawniki do Przemyśla oraz z Kuźminy przez Birczę również do Przemyśla. Wyżej wymienione drogi stwarzają możliwość dojazdu w rejon pogranicza z głębi kraju.

Rejon służbowego działania jest administrowany przez gminy Fredropol i Bircza.

