

Bieszczadzki Oddział Straży Granicznej

<https://bieszczadzki.strazgraniczna.pl/bie/aktualnosci/65697,Turysci-zlamali-przepisy-obowiazujace-przy-granicy.html>
25.04.2025, 04:13

Turyści złamali przepisy obowiązujące przy granicy

Piotr Zakielarz
24.04.2025

Pas drogi granicznej wzdłuż granicy z Ukrainą na Podkarpaciu to obszar, na którym obowiązuje zakaz wejścia. W związku z rozpoczętym sezonem turystycznym Straż Graniczna przypomina zasady przebywania w tym rejonie.

W ostatnich dniach patrole Straży Granicznej z placówki w Czarnej Górnej, w Bieszczadach wykryły dwa przypadki wejścia na pas drogi granicznej. W ujawnieniu zdarzeń kluczowy był nowoczesny sprzęt wykorzystywany do monitorowania granicy.

20 kwietnia wykryto 41-letniego obywatela Polski pochodzącego z województwa łódzkiego. Mężczyzna wszedł na pas drogi granicznej, aby wykonać sobie pamiątkowe zdjęcie.

Podobne zdarzenie miało miejsce dzień wcześniej. Małżonkowie z Małopolski także zdecydowali się na złamanie przepisów, aby wykonać sobie „selfie” ze znakiem granicznym.

Z kolei funkcjonariusze z placówki SG w Wojtkowej wykryli na pasie drogi granicznej dwoje obywateli Polski, którzy wybrali się na wędrowkę wzdłuż granicy.

Pięć podobnych zdarzeń zanotowali strażnicy graniczni z placówki w Horyńcu-Zdroju. Sprawcy tłumaczyli się ciekawością i chęcią zobaczenia granicy państwowej z bliska.

W związku z wykroczeniem polegającym na wejściu na pas drogi granicznej, ujawnione osoby zostały pouczone lub ukarane mandatami.

Na drogach dojazdowych oraz bezpośrednio w rejonie granicy ustawione są wyraźne tablice ostrzegawcze: „Pas drogi granicznej wejście zabronione” i „Granica państwa przekraczanie zabronione”.

Całodobowy nadzór nad nienaruszalnością granicy państwowej realizowany jest przez funkcjonariuszy SG. Zadania realizowane są przy wykorzystaniu nowoczesnych środków technicznych.

Od linii granicznej do wnętrza kraju rozciąga się 15-metrowy pas drogi granicznej. Na terenie województwa podkarpackiego obowiązuje zakaz wejścia na pas drogi

granicznej (granica z Ukrainą). Wyjątkiem są odcinki pasa drogi granicznej, którymi bieżą oznakowane szlaki turystyczne.

Wejście na pas drogi granicznej jest wykroczeniem zagrożonym karą grzywny do 500 zł. Podejście do ukraińskiego znaku granicznego jest już nielegalnym przekroczeniem granicy. Ze względu na charakter zdarzenia może być zakwalifikowane jako wykroczenie lub przestępstwo.



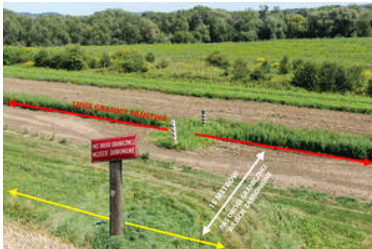
przykład ujawnionego wejścia na pas drogi granicznej



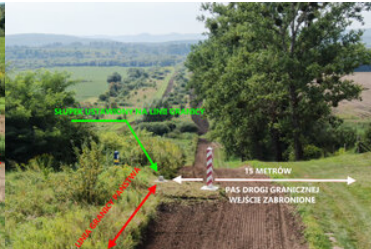
przykład ujawnionego wejścia na pas drogi granicznej



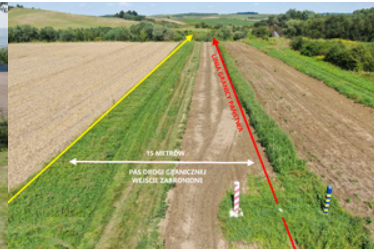
zdjęcie znaków granicznych wykonane telefonem (fot. ilustracyjna)



ilustracje wyjaśniające czym jest pas drogi granicznej



ilustracje wyjaśniające czym jest pas drogi granicznej



ilustracje wyjaśniające czym jest pas drogi granicznej