

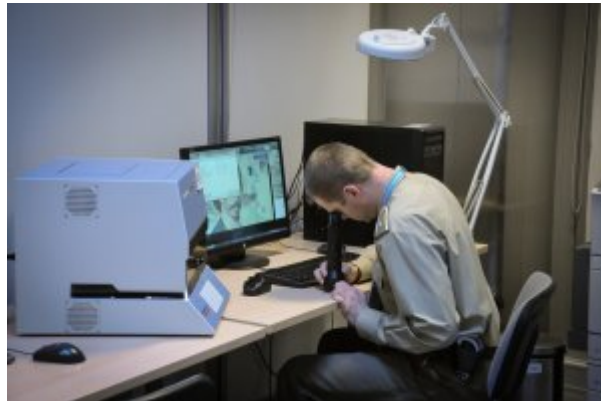
Bieszczadzki Oddział Straży Granicznej

<https://bieszczadzki.strazgraniczna.pl/bie/aktualnosci/18620,Takiego-falszywego-dokumentu-jeszcze-nie-bylo.html>
01.07.2024, 15:49

Takiego fałszywego dokumentu jeszcze nie było

24.08.2016 Anna Michalska

Wczoraj funkcjonariusze Straży Granicznej z przejścia granicznego w Medyce ujawnili, że 52 - letni Polak posłużył się podrobionym dokumentem rzekomo wystawionym przez Konsulat Generalny RP w Łucku.



Polak chciał wyjechać na Ukrainę, strażnikom granicznym oprócz dokumentów podróży przedstawił pismo z Konsulatu RP w Łucku z prośbą aby mężczyźnie, podającego się za dyrektora firmy budowlanej umożliwić wielokrotne przekraczanie granicy Polski poza kolejnością.

Strażnicy graniczni mieli uzasadnione podejrzenia aby zweryfikować autentyczność dokumentu i rzeczywiście okazało się, że jest on fałszywy. Polakowi przedstawiono zarzut popełnienia przestępstwa posłużenia się podrobionym dokumentem. Mężczyzna przyznał się do zarzucanego czynu, grozi mu kara grzywny, ograniczenia wolności albo pozbawienia wolności od 3 miesięcy do lat 5.

Jest to pierwszy tego typu przypadek ujawniony przez funkcjonariuszy Bieszczadzkiego Oddziału Straży Granicznej. Do najczęściej spotykanych na podkarpackiej granicy fałszerstw należą przerobienia i podrobienia stempli kontroli granicznej - od początku tego roku 542 takie zdarzenia, fałszywe oświadczenia o zamiarze powierzenia pracy - 181 przypadków oraz fałszowanie ubezpieczeń OC - 81 tego typu zdarzeń.

Jednocześnie przypominamy, że kontrolę graniczną osób poza kolejnością reguluje

rozporządzenie Ministra Spraw Wewnętrznych i Administracji z dnia 15 grudnia 2006 r. w sprawie kontroli granicznej dokonywanej przez funkcjonariuszy Straży Granicznej

§ 11. Kontroli granicznej poza kolejnością dokonuje się wobec:

1) członków grup ratowniczych i ekspertów, a także ich wyposażenia i środków pomocy,

2) członków załóg pojazdów straży pożarnej, sanitarnych oraz osób uczestniczących w akcjach ratowniczych,

3) autobusów w komunikacji międzynarodowej dokonujących regularnych przewozów osób,

4) środków transportu przewożących żywe zwierzęta, towary łatwo psujące się lub niebezpieczne oraz transportujących pomoc humanitarną

oraz w innych szczególnie uzasadnionych przypadkach.