

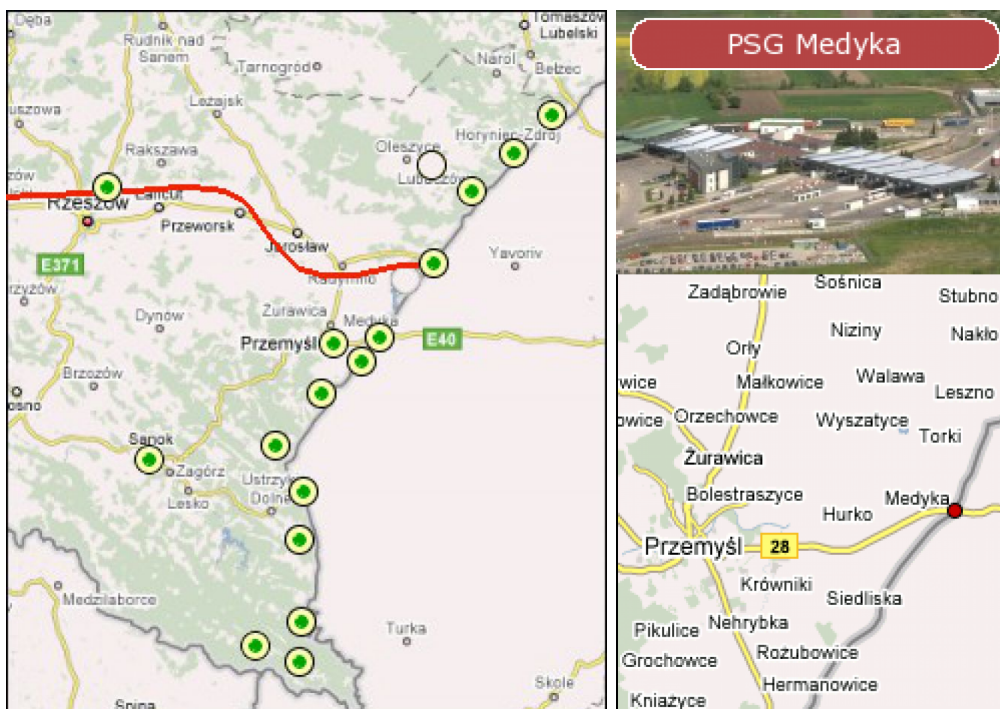
Bieszczadzki Oddział Straży Granicznej

<https://bieszczadzki.strazgraniczna.pl/bie/oddzial/placowki/14369,PSG-w-Medycy.html>
17.05.2025, 20:02

PSG w Medyce

24.11.2015

Placówka Straży Granicznej w Medyce
37-732 Medyka, tel. +48 016 676 55 00



DROGOWE PRZEJŚCIE GRANICZNE MEDYKA - SZEGINIE

Drogowe przejście graniczne w Medyce zlokalizowane jest na terenie województwa podkarpackiego, w gminie Medyka położonej na terenie powiatu przemyskiego, w odległości ok. 13 km od Przemyśla, w ciągu drogi krajowej nr 28.

Z miastem łączy go dogodne połączenia autobusowe i kolejowe. Po stronie ukraińskiej nadgraniczną miejscowością są Szeginie, a dalej w kierunku wschodnim w odległości 15 km od granicy państwowej - Mościska. Z Mościsk do odległego o 67 km Lwowa wiodą wygodne połączenia kolejowe i autobusowe.



Placówka Straży Granicznej w Medyce swoim zasięgiem terytorialnym obejmuje:

- drogowe przejście graniczne (w tym przejście piesze);
- kolejowe osobowe i towarowe przejście graniczne w Przemyślu;

Funkcjonariusze Placówki Straży Granicznej w Medyce ochraniają odcinek granicy państwowej na długości 21,07 km.



W przejściu granicznym odbywa się ruch osobowy i towarowy. Przejście czynne jest całą dobę. Odprawa graniczna pojazdów odbywa się na dwóch kierunkach wjazdowym i wyjazdowym.

Wjazd do RP □ 10 pasów ruchu:

- 6 pasów ruchu do odprawy samochodów osobowych

- 2 pasy ruchu przeznaczone do odprawy autokarów
- 2 pasy ruchu przeznaczone do odprawy samochodów ciężarowych

Wyjazd z RP □ 9 pasów ruchu:

- 5 pasy ruchu przeznaczone do odprawy samochodów osobowych
- 1 pasy ruchu przeznaczone do odprawy autokarów
- 3 pasy ruchu przeznaczone do odprawy samochodów ciężarowych.

Liczba pasów odpraw na przejściu pieszym:

- Kierunek do RP - 6 stanowisk kontroli
- Kierunek z RP - 3 stanowiska kontroli

Ponadto funkcjonuje budynek odpraw autokarowych z dwoma stanowiskami odpraw.



Oznakowanie pasów odpraw może być modyfikowane w zależności od dominującej kategorii podróżnych za pomocą tablic LED



Z dniem 1 kwietnia 1998 roku oddano do użytku wydzielone ciągi ruchu dla osób przekraczających granicę pieszo. Do dnia 10.11.2004r. odprawa graniczna dokonywana była w godz. 7.00 - 19.00. Z dniem 10.11.2004r. zgodnie z ustaleniami Głównych Pełnomocników Granicznych RP i Ukrainy rozpoczęto całodobową odprawę graniczną osób przekraczających pieszo polsko-ukraińską granicę państwa. Odprawa pieszych odbywa się na dwóch ciągach - wejście, wyjście. W czerwcu 2010 r. oddano nowy pawilon odpraw w ciągu pieszym, zlokalizowany bezpośrednio przy granicy z Ukrainą, w którym aktualnie dokonuje się odpraw podróżnych przekraczających granicę na kierunku z Ukrainy do Polski. Kontrola graniczna na kierunku wyjściowym z Polski dokonywana jest w starym obiekcie przejścia pieszego.



W celu zapewnienia ładu i bezpieczeństwa w czasie odpraw granicznych, w nowym terminalu zastosowano urządzenia techniczne zabezpieczające przed siłowym wtargnięciem podróżnych: kołowrotki, drzwi obrotowe, zapory przy stanowiskach kontroli. Dla podróżnych wracających z Ukrainy nowością jest odwrócenie kolejności odpraw - najpierw podchodzą do kontroli celnej, a dopiero później paszportowej. Rozwiązanie to ma na celu uproszczenie procedur związanych z zawracaniem podróżnych przez służby celne z powrotem na Ukrainę bez konieczności np. unieważniania wizy.

W drogowym przejściu granicznym swoją siedzibę mają następujące firmy:

- Oddział Celny w Medyce,
- Agencja Celna JAS-FBG, zajmująca się obsługą międzynarodowego transportu towarów,
- Graniczna Stacja Sanitarno-Epidemiologiczna w Przemyślu - Graniczny Punkt Kontroli Sanitarnej w Medyce - czynny całodobowo.

KOLEJOWE PRZEJŚCIE GRANICZNE PRZEMYŚL - MOŚCISKA

Kolejowe przejście graniczne w Przemyślu zostało otwarte 25.11.1945 roku dla międzynarodowego ruchu granicznego. Obecnie w przejściu granicznym odbywa się ruch osobowy i towarowy. Kolejowe osobowe przejście graniczne w Przemyślu położone jest ok. 13 km od granicy państwa w stacji PKP Przemyśl Główny. W zasięgu terytorialnym przejścia znajduje się dwa perony oraz dwa tory szerokie o prześwicie 1.520 mm. Odprawa graniczna na wjazd oraz wyjazd z RP dokonywana jest w pawilonie odpraw granicznych oddanym do użytku w styczniu 1998 roku.



Instytucją związaną z obsługą ruchu granicznego funkcjonującą w kolejowym osobowym przejściu granicznym jest:

- Oddział Celny Kolejowy Przemysł - Medyka
- Graniczna Stacja Sanitarno-Epidemiologiczna w Przemysłu - Graniczny Punkt Kontroli Sanitarnej w Przemysłu - czynny w dni robocze w godz. 7.30-15.00.

Stacją graniczną dla ruchu towarowego jest stacja zdawczo odbiorcza PKP Medyka. Linie granicy przecinają dwa tory kolejowe stanowiące główną oś transportu kolejowego o charakterze międzynarodowym prowadzącą ruch osobowy i towarowy z Europy Zachodniej na Wschód i odwrotnie. Miejscem odprawy granicznej jest 8 torów szerokich o prześwicie 1520 mm oraz 4 tory normalne o prześwicie 1432 mm. Dokonywana jest kontrola paszportowa, celna, fitosanitarna sanitarna oraz jakości handlowej artykułów rolno-spożywczych. Na trasie przejazdu pociągów, przy stacji kolejowej Medyka, wybudowano i oddano do użytku we wrześniu 2011r. urządzenie typu RapiScan (obsługiwane przez SC) służące do prześwietlania ładunków składów pociągów towarowych. Przejście graniczne czynne jest całą dobę. W większości pociągami towarowymi przewożona jest ruda, artykuły chemiczne oraz węgiel.



Instytucje związane z obsługą ruchu towarowego:

- PKP Medyka Punkt Zdawczo - Odbiorczy,
- Oddział Celny Kolejowy Przemysł - Medyka,
- Zakład Przewozów Towarowych i Przeładunku w Przemysłu, Sekcja Przewozów i Ekspedycji w Medyce, Kasy Towarowe,
- PKP CARGO SERVICE Sp. zoo O/Medyka,
- Przedsiębiorstwo Spedycyjne Sp. zoo w W-wie, TRADE TRANS Agencja Celna w Medyce,
- PKP Stacja Medyka - Ekspedycja Towarowa,
- CARGO SPED Sp. zoo O/ Katowice Delegatura Medyka.

Administratorem drogowego oraz kolejowego przejścia granicznego jest Wojewoda Podkarpacki, zaś bezpośrednią opiekę sprawuje Zakład Obsługi Przejść Granicznych z siedzibą w Korczowej.